



Abdichtungs-Systeme

für Fenster und Türen

GYSO AG

Die GYSO AG ist ein schweizerisches Familienunternehmen, das im Jahre 1957 gegründet wurde. Seit den Gründungstagen spezialisiert sich die Firma auf Kleb- und Dichtstoffe. Im Verlauf der Zeit sind Dichtbänder, Klebebänder, Folien, Schleifmittel und weitere Produktesparten dazugekommen.

Heute verfügt GYSO über eine breite und umfassende Produktpalette, ausgerichtet auf die Bereiche Kleben, Dichten, Schützen, Schleifen, Lackieren und Finish. Die Entwicklung ist immer von der Idee geleitet, hohe Qualität und praxisorientierte Lösungen anzubieten. Die langjährige Treue unserer stetig wachsenden Kundschaft aus dem Baugewerbe und dem Automobil-Bereich ist für uns Bestätigung und Motivation zugleich, täglich unser Bestes zu geben und immer die technisch besten Lösungen für unsere Kunden zu finden. So hat sich die GYSO AG aus einem 1-Mann-Betrieb zu einem leistungsfähigen und modernen Unternehmen mit über 130 Mitarbeitern entwickelt.





Geschätzte Kunden und Geschäftspartner

Kompetenz, Qualität und Partnerschaft sind Worte nach denen wir bei der Firma GYSO leben. Sie definieren unser tägliches Handeln und erinnern uns an die wichtigsten Ziele unseres Unternehmens: «Zufriedene Kunden und leistungsfähige, motivierte Mitarbeiter». Es mag trivial klingen, aber die Ziele gehen Hand in Hand. Leistungsfähige und motivierte Mitarbeiter sorgen für zufriedene Kunden und zufriedene Kunden erlauben es uns, die richtigen Mitarbeiter zu finden und weiter zu entwickeln. Unsere Produkte testen wir in unseren eigenen Labors stetig und stellen so sicher, dass das Material genau der hohen Güte entspricht, wie es unsere Kunden von uns erwarten dürfen.

Bei anspruchsvollen Anwendungen ist aber auch das beste Material alleine keine Lösung. Da ist die richtige Beratung entscheidend. Diese Kompetenz sichern wir uns durch bestens ausgebildete und in allen Bereichen erfahrene Mitarbeiter aus der Praxis, angefangen von der Technik über den Aussendienst bis in den Innendienst. Ich bin stolz auf meine bestens qualifizierten Mitarbeiterinnen und Mitarbeiter! Dieses im Grunde einfache Rezept hat sich über viele Jahre bewährt. Aus Qualität und Kompetenz ist zwischen unseren Kunden und Mitarbeitern eine Partnerschaft entstanden, die nicht selten seit Jahrzehnten hält und weiter wächst.

Für Ihre langjährige Treue, Ihr Vertrauen und das gemeinsame Wachstum möchte ich mich bei Ihnen allen herzlich bedanken.

Freundliche Grüsse

Roland Gysel

CEO & Inhaber



Bauen für die Zukunft

In der heutigen Zeit gewinnt die Abdichtung immer mehr an Bedeutung. Ein besonderer Fokus sollte hierbei auf die Anschlüsse zwischen Baukörper und Fenster resp. Baukörper und Türen gelegt werden.

Eine qualitativ ausgeführte Abdichtung gewährleistet nicht nur ein hohes Energie-Sparpotential, sondern schützt Gebäude auch vor unkontrollierbaren Schäden wie Feuchtigkeitsproblemen oder Schimmelbildung.

Wir haben nicht nur die Produkte, sondern auch das Wissen, um Sie individuell zu unterstützen.

Abdichtung grundsätzlich

Die heute geltenden Normen SIA 380/1 «Thermische Energie im Hochbau» (Ausgabe 2009) und SIA 416/1 «Kennzahlen für die Gebäudetechnik» bilden gemeinsam mit der Norm SIA 180 «Wärme- und Feuchteschutz im Hochbau» die Basis für die Planung und Erstellung der heute erforderlichen Standards zur Einhaltung des schweizerischen Energiegesetzes.

Moderne Gebäudehüllen müssen demnach thermisch geschlossen und luftdicht konstruiert werden, was im Bereich der Anschlüsse zwischen Baukörper und Fenster/Türen erfahrungsgemäss besonderer Massnahmen bedarf. Gemäss der Norm SIA 331 «Fenster und Fenstertüren» müssen eben diese Anschlüsse an den Baukörper mindestens die bauphysikalischen Anforderungen erfüllen, welche an das Fenster gestellt werden.

Dies ist speziell in der heutigen Zeit in der dem Fenster im Allgemeinen eine immer höhere Bedeutung innerhalb eines Bauwerks zukommt von enormer Wichtigkeit. Falsch geplante oder mangelhaft ausgeführte Abdichtungen können nicht nur einen grossen Energieverlust zur Folge haben. Sie können innerhalb der Konstruktion auch mittel- bis langfristig völlig unkontrollierbar Schäden hervorrufen, welche von Feuchtigkeitsablagerungen im Innenbereich bis hin zur Schimmelbildung führen können.

Eine optimale Abdichtung gewährleistet ein hohes Energiesparpotenzial.



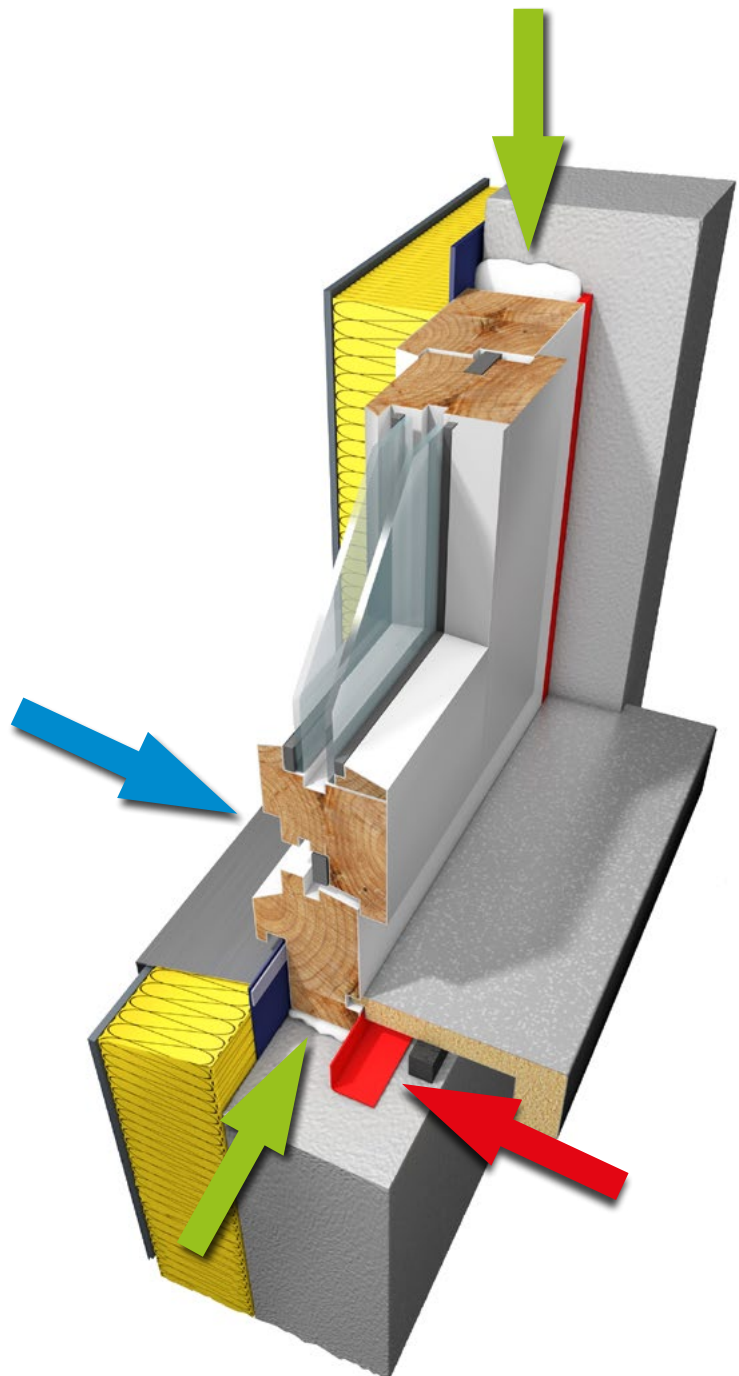
Abdichtungsprinzip

Die Luftdichtigkeit dient in erster Linie der Verhinderung eines konvektiven Feuchteintrages in die Konstruktion. Grundsätzlich wird empfohlen, die Konstruktion so aufzubauen, dass die Diffusionswiderstände der entsprechenden Schichten von der warmen zur kalten Seite hin abnehmen, also innen dichter als aussen.

Äussere Abdichtungsebene
Schlagregen- und Winddichtung

Funktionsebene (Mitte)
Schall- und Wärmedämmschicht

Innere Abdichtungsebene
Luftdichtung und Dampfbremse

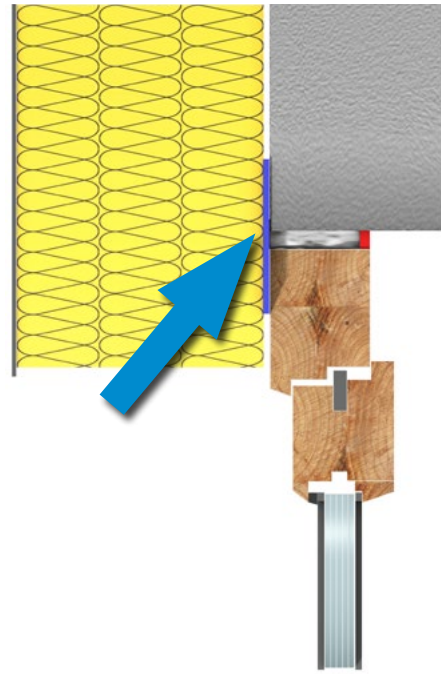




Äussere Abdichtungsebene

Die kaltseitige, äussere Abdichtung schützt die Bauanschlussfuge vor den Witterungseinflüssen, die während der Bauphase direkt auf den Baukörper treffen. Neben der Sicherstellung der Winddichtigkeit ist es auch enorm wichtig, dass Wassereintritte durch Regen und Sturm verhindert werden.

An die Produkte werden deshalb auch hohe Anforderungen bezüglich Schlagregendichtheit gestellt. Aufgrund der langjährigen Erfahrung im Bereich der Fensteranschlüsse verfügt GYSO über ein breites Sortiment qualitativ hochstehender, schlagregensicherer und winddichter Folien mit entsprechend niedrigen Diffusionswiderständen. Mit den darauf abgestimmten Klebstoffen ermöglichen diese für jede Bausituation eine technisch einwandfreie Lösung.



- 1 Abdichtung der Gebäudehülle im Aussenbereich erfolgt mit diffusionsoffenen Folienbändern
- 2 Verklebt mit GYSO-Fasatape ESK 150 mm Anschluss an Backstein mit GYSO-Folienkleber MS, Membracoll PU oder GYSO-Butyl 220





FentraLine FSK

Fensteranschlussband FSK aussen

- ▶ gut anhaftende Vliesoberfläche
- ▶ vollflächig selbstklebend
- ▶ verbessertes Handling dank geschlitztem PE-Abziehliner
- ▶ sehr gut geeignet für Minergie-ECO



VarioLine FSK

Fensteranschlussband FSK variabel

- ▶ feuchtevariabel
- ▶ für innen und/oder aussen
- ▶ gut anhaftende Vliesoberfläche
- ▶ vollflächig selbstklebend
- ▶ verbessertes Handling dank geschlitztem PE-Abziehliner

Fasatape ESK

Fensteranschlussband ESK aussen

- ▶ gut anhaftende Vliesoberfläche
- ▶ mit einseitig aufgebrachtem Selbstklebestreifen
- ▶ gutes Handling dank PE-Abziehliner mit Fingerlift
- ▶ verrottungsfest
- ▶ resistent gegen Pilz- und Insektenbefall
- ▶ auch bei tiefen Temperaturen verarbeitbar



Fasatape FSK

Fensteranschlussband FSK aussen

- ▶ gut anhaftende Vliesoberfläche
- ▶ vollflächig selbstklebend
- ▶ verrottungsfest
- ▶ resistent gegen Pilz- und Insektenbefall
- ▶ gutes Handling dank geschlitztem PE-Abziehliner
- ▶ auch bei tiefen Temperaturen verarbeitbar



Fasaplan

Fensteranschlussband aussen

- ▶ gut anhaftende Vliesoberfläche
- ▶ reissfest und robust
- ▶ trittfest
- ▶ hohe Beständigkeit
- ▶ wasserdichte EPDM-Basis



Fasaplan ESK

Fensteranschlussband ESK aussen

- ▶ gut anhaftende Vliesoberfläche
- ▶ mit einseitig aufgebrachtem Selbstklebestreifen
- ▶ verbessertes Handling dank PE-Abziehliner
- ▶ wasserdichte EPDM-Basis
- ▶ reissfest und robust
- ▶ trittfest
- ▶ hohe Beständigkeit

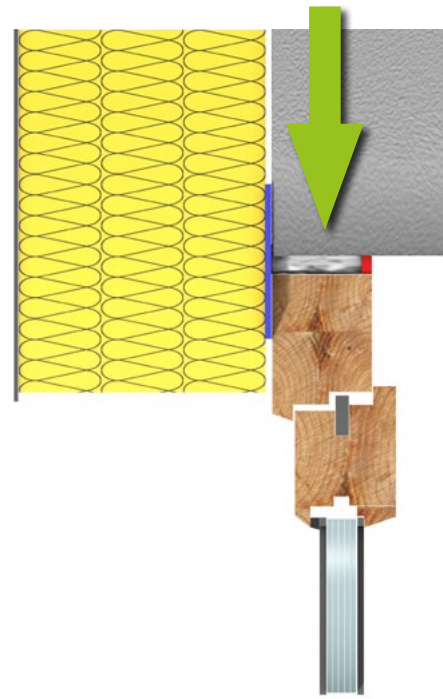




Funktionsebene (Mitte)

Die Funktionsebene in der Mitte bildet die effektive Isolations-schicht im Bereich der Bauanschlussfuge und ist somit für die langfristige, energieeffiziente Abdichtung von grösster Bedeutung. Oftmals reicht es nicht aus, dass Fensteranschlüsse lediglich wärmedämmend konstruiert werden. Aufgrund der steigenden Lärmbelastung durch Verkehr steigen auch die Anforderungen an den Schallschutz.

Entsprechend der verschiedenen Anforderungen welche an die Funktionsebene gestellt werden können, bietet GYSO nicht nur den einfachen Seidenzopf an, sondern auch das 3-Ebenen-Multifunktionsband Vokoband Vario, welches sich bei geeignetem Untergrund optimal anpasst und die Abdichtung sicherstellt. Eine verarbeitungsfreundliche und hocheffiziente, langfristige Abdichtung kann auch mit dem elastischen und sehr emissionsarmen Dämmstoff E erreicht werden. Dieser Dämmstoff expandiert in alle Hohlräume und Ritzen. Dadurch erfüllt er allerhöchste Anforderungen an Wärme- und Schalldämmung.





Dämmstoff E

Spezial-Dämmstoff, sehr emissionsarm

- ▶ verrottungsfest
- ▶ UV-stabil
- ▶ dauerhaft elastisch
- ▶ lange Haltbarkeit
- ▶ hohe Schall- und Wärmedämmeigenschaften
- ▶ sehr emissionsarm – EC1 PLUS



Dämmzopf

Hinterfüllprofil aus Baumwoll-Recycling

- ▶ stabiler Zopf
- ▶ einfach verarbeitbar
- ▶ gut geeignet für Minergie-ECO
- ▶ frei von FCKW und HFCKW
- ▶ frei von Zusatzstoffen
- ▶ geruchslos



Fugenzopf

Hinterfüllprofil aus Schafschurwolle

- ▶ stabiler Zopf
- ▶ einfach verarbeitbar
- ▶ hoher Dämmwert
- ▶ gesundheitlich unbedenklich
- ▶ frei von Zusatzstoffen
- ▶ biologisch abbaubar
- ▶ geruchslos



Vokoband TOP Outside

Vorkomprimiertes Multifunktionsdichtband, aussen

- ▶ sehr hohe Expansion
- ▶ erfüllt BG1 und BGR nach DIN 18542
- ▶ weichmacherfrei
- ▶ halogenfrei
- ▶ verträglich mit vielen Baustoffen
- ▶ kein schimmeln, hoher Trocknungseffekt
- ▶ Funktionsgarantie 10 Jahre



Vokoband TOP Inside

Vorkomprimiertes Multifunktionsdichtband, innen

- ▶ sehr hohe Expansion
- ▶ erfüllt BG1 und BGR nach DIN 18542
- ▶ im System mit GYSO-Vokoband TOP Outside
- ▶ weichmacherfrei
- ▶ halogenfrei
- ▶ verträglich mit vielen Baustoffen
- ▶ kein schimmeln, hoher Trocknungseffekt
- ▶ Funktionsgarantie 10 Jahre



Vokoband Vario

Multifunktionsband variabel

- ▶ erfüllt Schlagregendichtheit BGR nach DIN 18542
- ▶ schall- und wärmedämmend
- ▶ temperaturvariabel
- ▶ überstreichbar
- ▶ halogenfrei



Vokoband DUO

2-Ebenen Multifunktionsband

- ▶ erfüllt Schlagregendichtheit BGR nach DIN 18542
- ▶ schall- und wärmedämmend
- ▶ zeitsparende Montage
- ▶ mit funktionsbeschichteter Innenseite
- ▶ überstreichbar
- ▶ halogenfrei

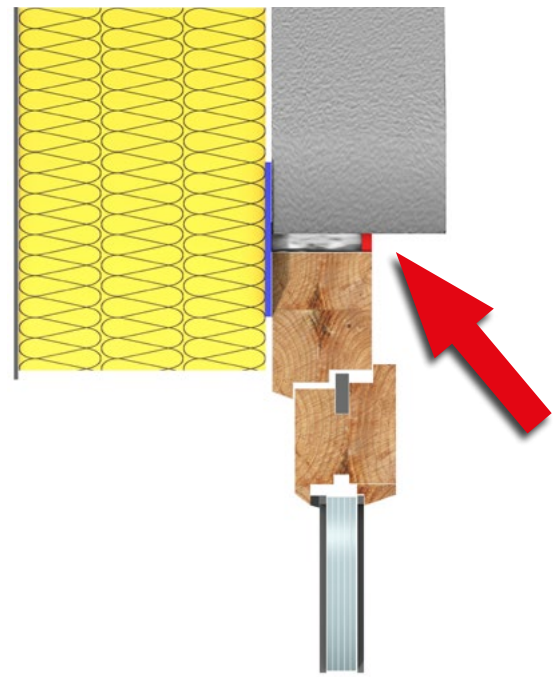




Innere Abdichtungsebene

Die innere Abdichtung dient als Luftdichtung und Dampfbremse. Sie verhindert das Eindringen von warmer Luft und Feuchtigkeit von innen in die Konstruktion. Die bauphysikalische Bedeutung eines Fensters steht und fällt mit der Sicherstellung der Luftdichtigkeit in den Anschlussbereichen. Dementsprechend bedarf es höchster Sorgfalt bei der Planung, der Materialwahl und der Ausführung.

Entsprechend der grossen Vielfalt an Untergründen auf welche eine innere Abdichtung appliziert werden soll sowie der nachfolgenden Aufbausichten, steht dem Verarbeiter eine breite Palette an luftdichten Dampfbremsfolien mit entsprechenden Klebstoffen sowie qualitativ hochwertiger Dichtstoffe zur Auswahl. Damit kann in jeder Situation eine dem Objekt entsprechende Lösung angeboten werden.





VarioLine FSK

Fensteranschlussband FSK variabel

- ▶ feuchtevariabel
- ▶ für innen und/oder aussen
- ▶ gut anhaftende Vliesoberfläche
- ▶ vollflächig selbstklebend
- ▶ verbessertes Handling dank geschlitztem PE-Abziehliner



FentraLine Inside FSK

Fensteranschlussband FSK innen



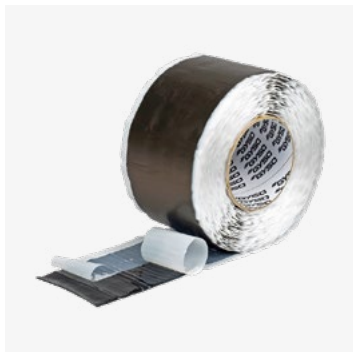
- ▶ gut anhaftende Vliesoberfläche
- ▶ vollflächig selbstklebend
- ▶ verbessertes Handling dank geschlitztem PE-Abziehliner
- ▶ sehr gut geeignet für Minergie-ECO



Tape V-738

Fensteranschlussband Butyl

- ▶ witterungs- und alterungsbeständig
- ▶ hohe Klebkraft
- ▶ sehr anschmiegsam
- ▶ dampfdicht
- ▶ verbessertes Handling dank PE-Abziehliner
- ▶ auf Wunschbreite zuschneidbar



Tape V-738 P

Fensteranschlussband Butyl, perforiert

- ▶ witterungs- und alterungsbeständig
- ▶ hohe Klebkraft
- ▶ sehr anschmiegsam
- ▶ dampfdicht
- ▶ verbessertes Handling dank PE-Abziehliner
- ▶ perforierter PE-Abziehliner



Flexoplan ESK / E*

Fensteranschlussband innen

- ▶ gut anhaftende Vliesoberfläche
- ▶ schnelle Montage
- ▶ mit einseitig aufgebrachtem Selbstklebestreifen
- ▶ verbessertes Handling dank PE-Abziehliner
- ▶ gut anhaftende Vliesoberfläche*
- ▶ reissfest*
- ▶ hohe Beständigkeit*



Vapotape ESK

Fensteranschlussband ESK innen

- ▶ gut anhaftende Vliesoberfläche
- ▶ einseitig aufgebracht Selbstklebestreifen
- ▶ verbessertes Handling, PE-Abziehliner mit Fingerlift
- ▶ verrottungsfest
- ▶ resistent gegen Pilz- und Insektenbefall



Vapotape FSK

Fensteranschlussband FSK innen

- ▶ gut anhaftende Vliesoberfläche
- ▶ vollflächig selbstklebend
- ▶ verrottungsfest
- ▶ resistent gegen Pilz- und Insektenbefall
- ▶ verbessertes Handling, geschlitzter PE-Abziehliner



Vokoband DUO

2-Ebenen Multifunktionsband

- ▶ erfüllt Schlagregendichtheit BGR nach DIN 18542
- ▶ schall- und wärmedämmend
- ▶ zeitsparende Montage
- ▶ mit funktionsbeschichteter Innenseite
- ▶ überstreichbar
- ▶ halogenfrei



Zubehör



1 Schaumpistole und Zubehör

Teflonbeschichtung
mit Teflon-Kugel

2 Handsprüher

Mit Skalierung und verstellbarer
Düse

3 Anpressrolle

40 mm, Silikon

4 GYSO Cutter-Set

2 Messer gross, Breite 18 mm
inkl. 100 Stk. Ersatzklingen,

5 Cutter L-500GP

Metall, Breite 18 mm

6 PrimerSpray

Haftvermittler für Klebebänder
für poröse und saugende
Untergründe

7 Folibase PLUS

Haftprimer, Lösemittelfrei, für
Acrylat- und Butylklebebänder

8 PU Cleaner

Schaumpistolenreiniger,
nicht rückfettend



Arbeitsablauf

Abklebung mit Fasatape FSK

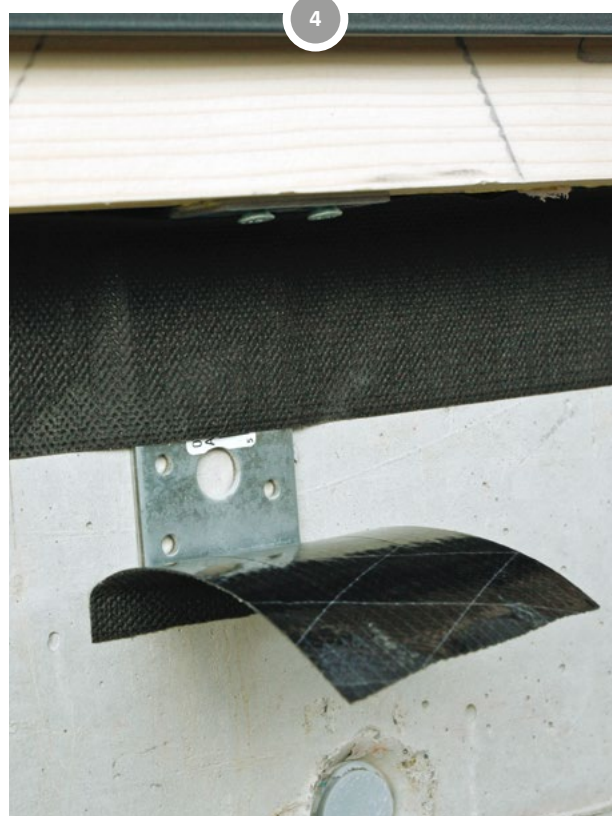


Untergründe müssen tragfähig, fest, trocken sowie staub-, öl- und fettfrei sein und entsprechend den Vorgaben in den relevanten SIA-Normen luftdicht aufgebaut sein. Sie dürfen keine groben Unebenheiten, Überzähne oder lose Stellen aufweisen. Hierzu kann gegebenenfalls ein Grundputz/ Glattstrich erforderlich sein.

Abklebarbeiten sollen immer von unten beginnend (Bank → Leibung → Sturz) ausgeführt werden. Die Klebefläche muss jeweils mindestens 20 mm betragen.



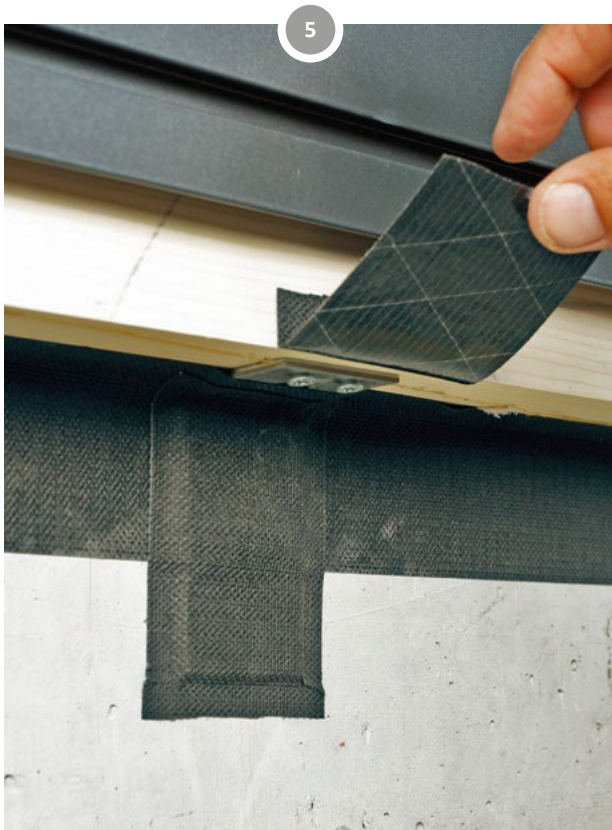
Für die Applikation das Band positionieren und unter fortlaufendem Entfernen des Abziehliners ohne Lufteinschlüsse auf den Untergrund aufbringen und mittels Anpressrolle andrücken.



Allfällige Befestigungsmittel des Rahmenprofils separat überkleben. Die Klebefläche muss jeweils mindestens 20 mm betragen.

Arbeitsablauf

Abklebung mit Fasatape FSK



Das Überkleben der Befestigungsmittel soll immer in Richtung des Wasserlaufes (von unten nach oben) erfolgen.



Für die Eckausbildung das Band seitlich und oben jeweils 5 - 10 mm überstehen lassen um einen sauberen und dichten Anschluss zu gewährleisten.



Überstehendes Band im 45°-Winkel bis zur Faltung einschneiden, umlegen und mittels Anpressrolle andrücken.



Anschliessendes Band entsprechend einschneiden und mit mindestens 20 mm Überlappung applizieren. Anschliessend gesamte Verklebung umlaufend mittels Anpressrolle andrücken.

Iso-Top Winframer

Vorwandmontagesystem für Fenster- und Türelemente

- ▶ neue gestalterische Möglichkeiten
- ▶ unerreichte Wärmedämmeigenschaften
- ▶ einfache und wirtschaftliche Montage
- ▶ Einbruchschutz RC3 geprüft
- ▶ Schallschutz bis 50 dB
- ▶ Brandklasse B1

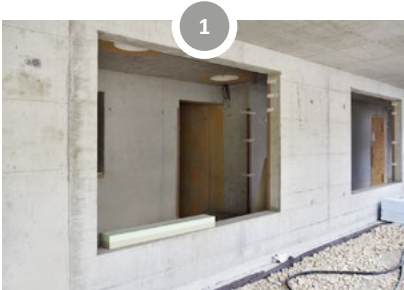
Iso-Top Winframer besteht aus einem tragfähigen Systemwinkel aus Puratherm, der mit einem hoch wärmedämmenden Kern ausgestattet ist. Der Wärmedämmkern ist über einen Klappmechanismus mit dem Systemwinkel verbunden. Bei der Montage kann der Dämmkern während des Verschraubens einfach weggeklappt werden.

Iso-Top Winframer ist **in verschiedenen Formaten vorgefertigt** und kann auf der Baustelle mit einer Kappsäge auf die gewünschte Länge angepasst werden. Die Befestigung auf dem Mauerwerkskörper erfolgt mit Polystrong 8966 und ergänzender Befestigung mit Schrauben (nicht im Sortiment enthalten).

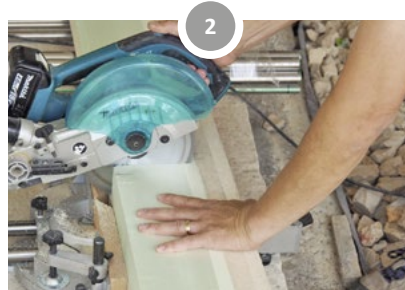
Iso-Top Winframer ist eine Montagezarge, welche die Positionierung und mechanische Befestigung von Fenstern in der Dämmebene ermöglicht. Die Systemwinkel und Systemplatten sind für die Lastabtragung von Fenstern, Balkon- sowie Terrassentüren geeignet und bieten eine **optimale Grundlage für die Abdichtung der Fensteranschlussfugen**. Die Fenster- und Türelemente werden direkt im statisch tragenden Zargensystem mechanisch befestigt. Dies ist sowohl durch die klassische Durchsteckmontage mit marktüblichen Fensterbefestigungsschrauben als auch mit Metalllaschen möglich.

Das Vorwandmontagesystem wird anschliessend durch ein nachfolgendes Wärmedämmverbundsystem überdeckt. Der integrierte Dämmkern sorgt in Kombination mit der Montagezarge für eine **Optimierung des Ψ -Wertes**.

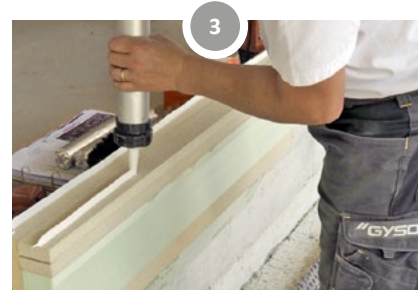




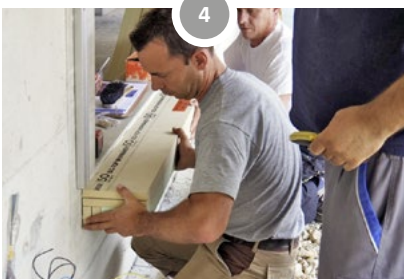
1
Untergrund auf Tragfähigkeit und Eignung prüfen.



2
Systemwinkel auf gewünschtes Mass zuschneiden.



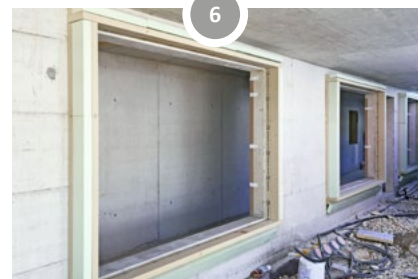
3
Systemkleber **Polystrong 8966**: zwei durchgehende Kleberaupen auftragen.



4
Ersten Systemwinkel positionieren, anreiben und andrücken



5
Zusätzlich Systemwinkel umlaufend mechanisch verschrauben



6
Ohne Wartezeit kann mit der Fenstermontage begonnen werden

Wir beraten Sie gerne!

Wenden Sie sich an unsere Techniker oder an Ihren Verkaufsberater.



Ihre Vorteile mit GYSO

- ▶ Als Familienunternehmen mit über 60 Jahren Praxis pflegen wir ein gegenseitig partnerschaftliches Verhältnis zu unseren Kunden und Lieferanten.
- ▶ Wir sind mehr als eine Handelsfirma. Im Vordergrund steht eine zweckmässige Problemlösung für unsere Kunden.
- ▶ Wer Profis beraten will, muss selber Profi sein. Unsere Mitarbeiter in Verkauf und Beratung sind bestens ausgebildete Fachleute und werden regelmässig geschult.
- ▶ Wir unterstützen Sie auch vor Ort, helfen mit Rat und Tat und suchen bei Bedarf nach individuellen Lösungen.
- ▶ Unser Sortiment deckt alle Anforderungen der Praxis ab. Unsere Produkte werden laufend weiterentwickelt und sind immer auf dem neusten Stand der Technik.
- ▶ Mit Schulungen und Seminaren geben wir unser Wissen über Produkte und Verarbeitungsverfahren an Handwerker und Fachleute weiter.
- ▶ Zwei Standorte mit eigenen Läden, ein Lieferservice sowie 40 Verkaufs-Mitarbeiter decken die ganze Schweiz ab.
- ▶ Dank moderner Logistik und effizientem Innendienst liefern wir Ihre Bestellungen innert kürzester Frist aus.



GYSO AG

Steinackerstrasse 34 / CH-8302 Kloten
Tel. +41 43 255 55 55 / info@gyso.ch

GYSO SA

Chemin du Cloalet 20 / CH-1023 Crissier
Tel. +41 21 637 70 90 / crissier@gyso.ch

www.gyso.ch

