

# Kunststoffreparatur mit GYSO-Plast-Rep



**GYSO AG** | CH-8302 Kloten  
Steinackerstrasse 34  
Tel. +41 43 255 55 55  
Fax +41 43 255 55 65  
info@gyso.ch  
www.gyso.ch

**GYSO SA** | CH-1023 Crissier

## Systemkomponenten



GYSO-Plast Rep Cleaner



GYSO-Plast Rep Gun



GYSO-Plast Rep Primer



GYSO-Plast Rep  
Konturfolie



GYSO-Plast Rep 2K PU Kleber  
Reaktionszeiten 30 sek



GYSO-Plast Rep  
Trägerfolie



GYSO-Plast Rep 2K PU Kleber  
Reaktionszeiten 1.5 min



GYSO-Plast Rep Mischer



GYSO-Plast Rep 2K PU Kleber  
Reaktionszeiten 3.5 min



GYSO-Plast Rep  
Reparaturkoffer



Akemi-Elastic Spachtel

# Kunststoffreparatur

## 1. Allgemeine Vorbereitung

Wir empfehlen alle benötigten Werkzeuge/Materialien (siehe Produkteübersicht) bereitzustellen.

## 2. Teile Vorbereitung

2.a Defektes Teil mit GYSO-Plast-Rep Cleaner und einem fusselfreien Lappen gut reinigen.

2.b Reparaturstelle trocken mit P80 ausschleifen, bis um den Riss der Kunststoff sichtbar wird. Das Loch- oder den Riss mit einem geeigneten Fräser V-förmig ausfräsen, bis eine Mindest-Spaltbreite von 5 mm erreicht wird.



2.c Nochmals mit GYSO-Plast-Rep Cleaner und einem fusselfreien Lappen gut reinigen.

2.d Eine dünne Schicht GYSO-Plast-Rep Primer auftragen und ca. 20 min. abtrocknen lassen. (Beim Geruchstest kein Lösungsmittel-Duft wahrnehmbar!)

## 3. Vorbereitung

3.a GYSO-Plast-Rep Trägerfolie für die Innenanwendung und GYSO-Plast-Rep Konturfolie für die Aussenanwendung auf Reparaturgröße zuschneiden.

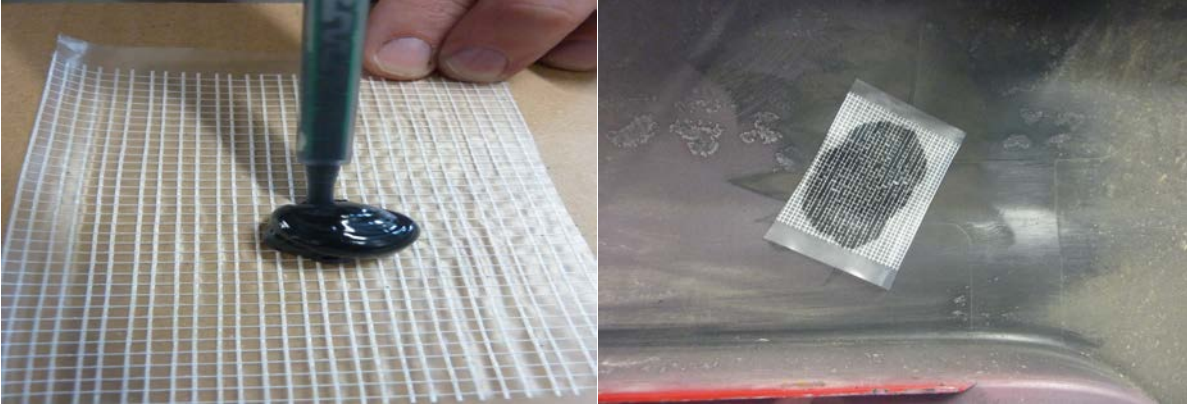
3.b Vor der Verklebung die Patrone min. 30 Sekunden lang aufrecht halten (so dass mögliche Luft in der Patrone zur Öffnung gelangt), damit ein richtiges Mischungsverhältnis gewährt werden kann. Nachher 5 cm aus der Patrone pressen und entsorgen. (Nur so ist das richtige Mischverhältnis garantiert!)



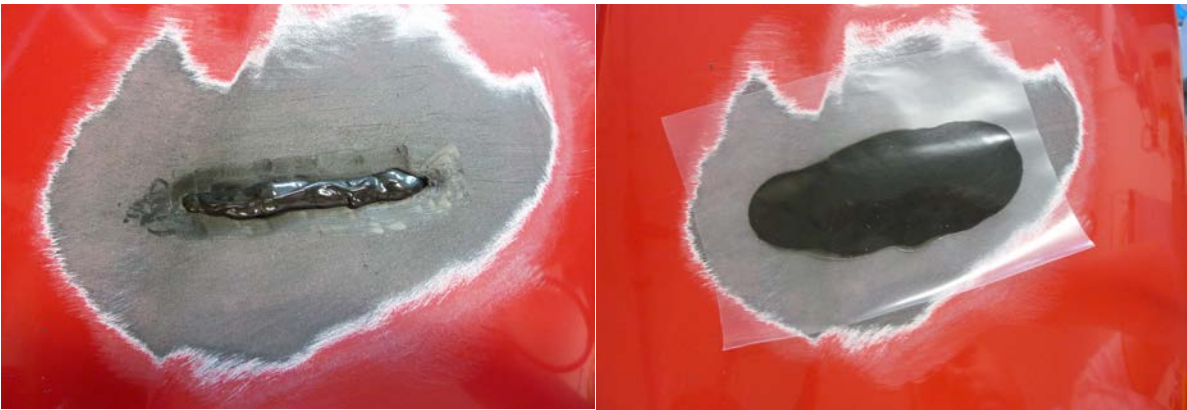
## Kunststoffreparatur

### 4. Kleben

4.a Klebstoff direkt auf GYSO-Plast Rep-Trägerfolie auftragen (dabei achten das die Spitze des Mischers immer in der Masse bleibt, sonst besteht die Gefahr das Luft eingeschlossen wird) und von der Innenseite der Schadstelle her nach aussen drücken.



4.b Von aussen die GYSO-Plast-Rep Konturfolie auf den Klebstoff auflegen und von der Mitte her nach aussen mit den Fingern vorsichtig ausglätten. Es dürfen keine Blasen entstehen.



4.c Nachbearbeitung wie Schleifen nach ca. 30 min möglich.  
Nach einer Stunde überlackierbar. Komplette Durchhärtung ist in 4 Tagen erfolgt.



# Kunststoffreparatur

## 5. Spachtelarbeiten

5.a Reparaturstelle mit GYSO-Plast-Rep Cleaner reinigen.

Wir empfehlen, eine dünne Schicht GYSO-Plast-Rep Primer aufzutragen und ca. 20 min. ablüften lassen. (Beim Geruchstest kein Lösungsmittel-Duft wahrnehmbar).

5.b Für grobe Unebenheiten SMC Karbonfaser-Spachtel verwenden.  
Für mittlere bis feine Unebenheiten Akemi-Elastic Spachtel verwenden.



## 6. Füller-Vorbereitung

6.a Reparaturstelle trocken mit P320 ausschleifen.



6.b Reinigen mit GYSO-Plast-Rep Cleaner.

Wir empfehlen, bei durchgeschliffenen Stellen, eine dünne Schicht GYSO-Plast-Rep Primer aufzutragen und ca. 20 min. ablüften lassen. (Beim Geruchstest kein Lösungsmittel-Duft wahrnehmbar).

6.c GYSO-Top-Multifüller S20, Premium Füller G20, Expressfüller oder GYSO-Füllerspray Grau auftragen. (Wichtig: max. 100 Mikron)